

**WELCOME PARENTS
AND ELAC
REPRESENTATIVES!**

**¡BIENVENIDOS
PADRES Y
REPRESENTANTES DE
ELAC!**

January 13, 2022

DELAC

13 enero, 2022



Dr. Jisel Villegas

Rosina Kirkland

Introduction

Take a minute to introduce yourself in the Chat Box by writing:

- your name
- what school you represent
- how many children do you have in district schools

Introducciones

Tóme un minuto para presentarse en la caja de chat escribiendo:

- su nombre
- la escuela que representa o asisten sus hijos
- cuántos hijos tiene en las escuelas del distrito

Norms for our Interactions



- Mute your microphone
- Respect other people's opinions - keep an open mind
- For the sake of time, keep comments brief
- Stay on topic
- Be an active listener
- All interactions are in the best interest of our children

Normas para nuestra Interacción



- Silencie el micrófono
- Respete las opiniones de otras personas: mantenga una mente abierta
- En razón del tiempo, los comentarios serán breves
- Manténgase en el tema
- Sea un oyente activo
- Todas las interacciones son en el mejor interés de nuestros hijos

AGENDA

- | | |
|------------------------------------------------------------------------------------------------------------------------------------------------|--------------------------------------------------------------------------------------------------------------------------------------------------------------------------------|
| 1. Review of the Minutes from November | 1. Revisión del acta de noviembre |
| 2. Reclassification & Monitoring students
Reclassified to English Fluent Proficient
(RFEP) | 2. Reclasificación y Seguimiento de los
alumnos Reclassificados como Proficientes
en Inglés (RFEP pos sus siglas en Inglés) |
| 3. Summative English Language Proficiency
Assessments for California (ELPAC)

a. Attend this workshop: <i>Get Ready
for ELPAC</i> | 3. Prueba Sumativa de Suficiencia en el
idioma Inglés de California (ELPAC por sus
siglas en Inglés)

a. Asistir a este taller: <i>Prepárate para
el ELPAC</i> |
| 4. Program Overview: <i>Imagine Learning</i> and
<i>Rosetta Stone</i> | 4. Resumen de los Programas: <i>Imagine
Learning</i> y <i>Rosetta Stone</i> |
| 5. Workshops | 5. Talleres |

Agenda Item #1

Review Minutes

Revisar las Minutas

Rooj Sibtham Cov

Ntaubntawv Teev Tseq

Reclassification and RFEP Monitoring

**Reclasificación y Seguimiento de
los alumnos Reclassificados como
Proficientes en Inglés (RFEP por
sus siglas en Inglés)**

EL Student Demographics

Datos Demográficos de los Estudiantes de Inglés

6,631

Current English
Learner Students

Estudiantes
actuales de inglés

1,345

Current RFEP Students
being Monitored

Alumnos actuales de la
RFEP en seguimiento

1,872

Current Fully Exited
RFEP Students

Estudiantes actuales de
la RFEP que han salido
por completo

Reclassification windows:

- Secondary students (7th-12th):
 - Fall: August 30 to October 4, 2021
 - Winter: January 18 to 31, 2022
- Elementary students (k-6):
 - Fall: September 27-October 25, 2021
 - Winter: January 18-31, 2022

Ventana para la Reclasificación:

- Estudiantes de secundaria (7^o-12^o):
 - Otoño: 30 de agosto al 4 de octubre, 2021
 - Invierno: del 18 al 31 de enero, 2022
- Estudiantes de primaria (K-6):
 - Otoño: 27 de septiembre al 25 de octubre, 2021
 - Invierno: del 18 al 31 de enero, 2022

Reclassification Requirements

- A student needs to demonstrate proficiency in English in the areas of Reading, Writing, Listening and Speaking comparable to that of a native speaker in the same grade level
- Each Local Education Agencies (LEAs) must reclassify students from English learner to fluent English proficient (R-FEP) based on four criteria, that include:
 - Assessment of English language proficiency
 - Comparison of student's performance in basic skills using a state or district assessment tool
 - Teacher evaluation of classroom performance
 - Parental opinion and consultation
- As of July 2017, reclassified students need to be monitored for four years

Requisitos de Reclasificación

- El estudiante debe demostrar una competencia en inglés en las áreas de lectura, escritura, comprensión y expresión oral comparable a la de un hablante nativo en el mismo nivel de grado
- Cada Agencia Local de Educación (LEA por sus siglas en Inglés) debe reclasificar a los estudiantes de aprendiz de inglés a competente en inglés (R-FEP) basándose en cuatro criterios, que incluye:
 - Evaluación de los conocimientos de inglés
 - Comparación del rendimiento de los estudiantes en competencias básicas mediante una evaluación estatal o de distrito
 - La evaluación de los maestros
 - La opinión y consulta de los padres de familia
- A partir de julio de 2017, los estudiantes reclasificados deben ser monitorizados durante cuatro años

R-FEP Student Monitoring

- Schools will monitor the individual R-FEP students' progress in the core curriculum to assure that they meet grade-level standards
- The English Learner Services Department will oversee the RFEP monitoring process
- Reclassified students are expected to meet or exceed state grade-level content standards, and to meet the A-G requirements for high school graduation, thereby demonstrating they have not been left with any substantive linguistic and/or academic needs

Seguimiento de R-FEP

- Las escuelas monitorizarán el progreso individual de los estudiantes reclasificados en el plan de estudios básico para asegurar que cumplan con los estándares de grado
- El Departamento de Servicios de Aprendices de Inglés supervisará el proceso de seguimiento del RFEP (por sus siglas en Inglés)
- Se espera que los estudiantes reclasificados cumplan o excedan los estándares de contenido estatales y cumplan con los requisitos A-G para la graduación de la escuela secundaria, demostrando así que no han quedado con ninguna necesidad lingüística y / o académica sustantiva

Systems of Support



Instruction for English Learners: Designated & Integrated English Language Development



Dual Language Immersion (DLI) program at Las Palmas & Madison



Data chats with Student Learning Coach (SLC) and Academic Intervention Specialist (AISB) for grades 5-12



Digital Learning Programs for newcomers



Tutoring programs for newcomer students

Sistemas de Apoyo



Instrucción para estudiantes de inglés: Desarrollo del idioma inglés designado e integrado



Programa de inmersión en dos idiomas (DLI) en Las Palmas y Madison



Charlas de datos con el entrenador de aprendizaje del estudiante (SLC) y el especialista en intervención académica (AISB) para los grados 5-12



Programas de aprendizaje digital para los recién llegados



Programas de Tutoría para estudiantes recién llegados

Agenda Item #3

The English Language Proficiency Assessments for California (ELPAC)

Pruebas de Suficiencia en el Idioma Inglés de California (ELPAC por sus siglas en Inglés)

The English Language Proficiency Assessments for California (ELPAC)

The ELPAC is the test that is used to measure how well students in kindergarten through twelfth grade understand English when it is not their primary language. The ELPAC is taking the place of the California English Language Development Test (CELDT). Information from the ELPAC helps your child's teacher provide support in the right areas.



The ELPAC has two parts:

	Initial Assessment	Summative Assessment
Who	<p>Students will take the Initial Assessment if:</p> <ul style="list-style-type: none"> the student has a primary language other than English, the student has not taken the CELDT or ELPAC before, and the student has not been classified before as an English learner. 	<p>The Summative Assessment is given to students who are identified as an English learner on the Initial Assessment.</p>
What	<p>The Initial Assessment is used to identify students as either an English learner who needs support to learn English, or as proficient in English.</p>	<p>The Summative Assessment is used to measure the skills of English learners. The results will help tell the school or district if the student is ready to be reclassified as proficient in English.</p>
When	<p>Students are given the Initial Assessment within 30 days of when they enroll at the school.</p>	<p>Students who are English learners are given the Summative Assessment every spring between February and May until they are reclassified as English proficient.</p>
Why	<p>Identifying students who need help learning in English is important so these students can get the extra help they need to do well in school and access the full curriculum. Every year students who are English learners will take the ELPAC summative to measure their progress in learning English.</p>	

Pruebas de Suficiencia en el Idioma Inglés de California (ELPAC)

Las Pruebas de Suficiencia en el Idioma Inglés de California (English Language Proficiency Assessments for California, ELPAC) se usan para medir qué tan bien comprenden inglés los estudiantes de jardín de niños al 12° grado cuando su lengua materna no es el inglés. Las pruebas ELPAC reemplazan las Pruebas para Medir el Desarrollo del Inglés en California (California English Language Development Test o CELDT). La información de las ELPAC ayudará al maestro de su hijo a determinar en qué áreas le tiene que proporcionar apoyo.



Las ELPAC tienen dos partes:

	Evaluación inicial	Evaluación sumativa
Quién	<p>Los estudiantes tomarán la Evaluación inicial (Initial Assessment) si:</p> <ul style="list-style-type: none"> la lengua materna del estudiante no es el inglés el estudiante no ha tomado las pruebas de CELDT o ELPAC anteriormente; y el estudiante no ha sido clasificado como aprendiendo inglés anteriormente. 	<p>La Evaluación sumativa (Summative Assessment) se administra a estudiantes aprendiendo inglés como segundo idioma en la Evaluación inicial.</p>
Qué	<p>La Evaluación inicial se usa para identificar a un estudiante ya sea como aprendiendo inglés como segundo idioma —o sea que necesita apoyo para aprender inglés— o proficiente en inglés.</p>	<p>La Evaluación sumativa se usa para medir las destrezas de los estudiantes aprendiendo inglés como segundo idioma. Los resultados serán utilizados por la escuela o el distrito para saber si se puede reclasificar al estudiante como proficiente en inglés.</p>
Cuándo	<p>Los estudiantes tomarán la Evaluación inicial en un plazo de 30 días de haberse inscrito en la escuela.</p>	<p>Los estudiantes clasificados como estudiantes aprendiendo inglés como segundo idioma tomarán la Evaluación sumativa todas las primaveras, entre febrero y mayo, hasta que se los reclasifique como proficientes en inglés.</p>
Por qué	<p>Es importante identificar a los estudiantes que necesitan ayuda para aprender inglés para que puedan recibir el apoyo necesario para tener éxito en la escuela y acceder al plan de estudios completo. Los estudiantes que están aprendiendo inglés como segundo idioma tomarán la Evaluación sumativa de las ELPAC todos los años para medir su progreso en el aprendizaje del inglés.</p>	

ELPAC Testing Window

Ventana de Pruebas del ELPAC

Parent Resources /
Recursos para Padres



[https://elpac.starting
smarter.org/](https://elpac.starting smarter.org/)

The ELPAC test is given annually
from February 1 to May 31.

To avoid interruptions of SBAC testing, it
is ideal to test during the following date
ranges:

Feb. 1 - Mar. 4: Grades 9-12

Mar. 1 - Apr. 8: Grades 3-8

Apr. 25 - May 31: Grades TK-2

El examen ELPAC se realiza
anualmente del 1 de febrero al 31
de mayo.

Para evitar interrupciones en las pruebas
del SBAC, lo ideal es realizar las pruebas
durante los siguientes intervalos de
fechas:

1 de febrero - 4 de marzo: grados 9-12

1 de marzo - 8 de abril: grados 3-8

25 de abril - 31 de mayo: grados TK-2

English

Supporting Your English Learner at Twin Rivers

Be a part of this four-part workshop series on strategies and resources to support your English Learner here at Twin Rivers Unified School District. You will learn more about online learning programs and curriculum, ELPAC assessments, and more throughout the series.

Date, Time, & Registration

Thursday, January 13, 2022 4:30 PM
Zoom Registration: <https://bit.ly/EL-Jan13>

Topic

ELPAC (English Language Proficiency Assessments for California)

The ELPAC is the English Language Proficiency Assessments for California. Every student whose primary language is other than English takes this assessment. This session will explore the ELPAC and dive deep into the tasks your students need to complete in English on the assessment. Sample problems will be modelled and strategies will be shared that parents can do at home to support their students.

For more information:
Heriberto Soto, FACE Coordinator
Phone: 916-566-1600 ext. 33223
Email: heriberto.soto@twinriversusd.org

TwinRivers
UNIFIED SCHOOL DISTRICT

Spanish

Apoyando a Su Aprendiz del Inglés en Twin Rivers

Sea parte de esta serie de talleres de cuatro partes sobre estrategias y recursos para apoyar a su aprendiz del inglés aquí en el Distrito Escolar Unificado de Twin Rivers. Aprenderá más sobre los programas y el plan de estudios de aprendizaje en línea, las evaluaciones de ELPAC y más a lo largo de la serie.

Fecha, Hora, y Registración

Jueves, 13 de enero, 2022 4:30 PM
Registración Zoom: <https://bit.ly/EL-Jan13>

Tema

ELPAC (Pruebas de Suficiencia del Idioma Inglés de California)

ELPAC son las Pruebas de Suficiencia del Idioma Inglés de California. Todos los estudiantes cuya lengua materna no sea el inglés toman esta evaluación. Esta sesión explorará ELPAC y profundizará en las tareas que sus estudiantes deben completar en inglés en la evaluación. Se modelarán problemas de muestra y se compartirán estrategias que los padres pueden hacer en casa para apoyar a sus estudiantes.

Para más información:
Heriberto Soto, Coordinador de FACE
Teléfono: 916-566-1600 ext. 33223
Correo electrónico:
heriberto.soto@twinriversusd.org

TwinRivers
UNIFIED SCHOOL DISTRICT

Attend this Workshop

Asistir a este taller:

Agenda Item #4

English Learner Programs

Programas para Estudiantes Aprendices de Inglés

Pre K- Gr. 6

Imagine Learning

- Adaptive literacy program
 - Improves foundation skills by playing games and completing interactive lessons
 - Focus: Comprehension, phonics, vocabulary, fluency, phonemic awareness
 - Pre K - 6th grade
- Programa adaptativo de alfabetismo
 - Mejora las habilidades básicas al jugar juegos y completar lecciones interactivas
 - Enfoque: comprensión, fonética, vocabulario, fluidez, conciencia fonética
 - Pre K - 6to grado





**Welcome Twin Rivers Parents!
Imagine Language & Literacy**

ALL students come with powerful assets!

ALL students can scaffold up!





PROGRAM BASICS

Pre-K

K

1

2

3

4

5

6

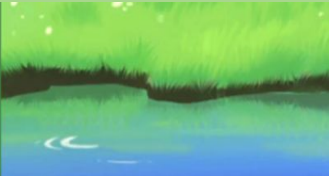
Strategic, Personalized Instruction
Foundational Literacy
Basic and Academic Vocabulary

Comprehensive Assessment System

Imagine Learning



- Interactive games, books, songs, and videos
- Letters, sounds, rhyming, vocabulary, spelling, reading comprehension, and more
- At student's performance level
- Learning and practice on the skills students need
- Students earn virtual tokens to play additional games and customize their avatar



First Language
Support

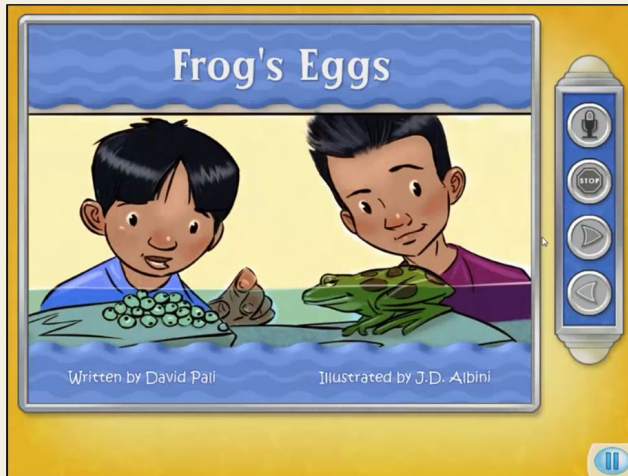
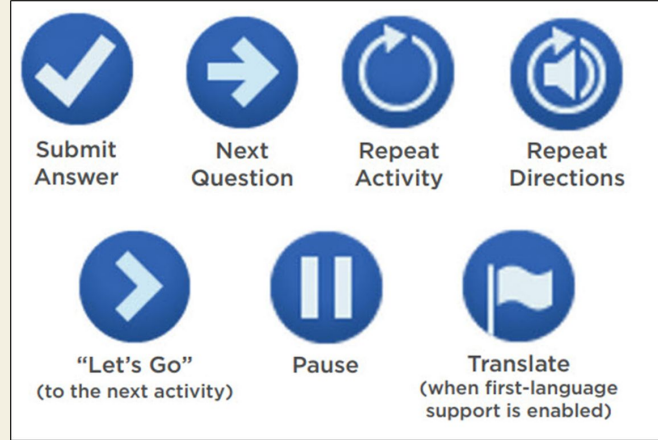
Arabic



How it works

Personalized instruction with powerful supports.

Navigation Buttons



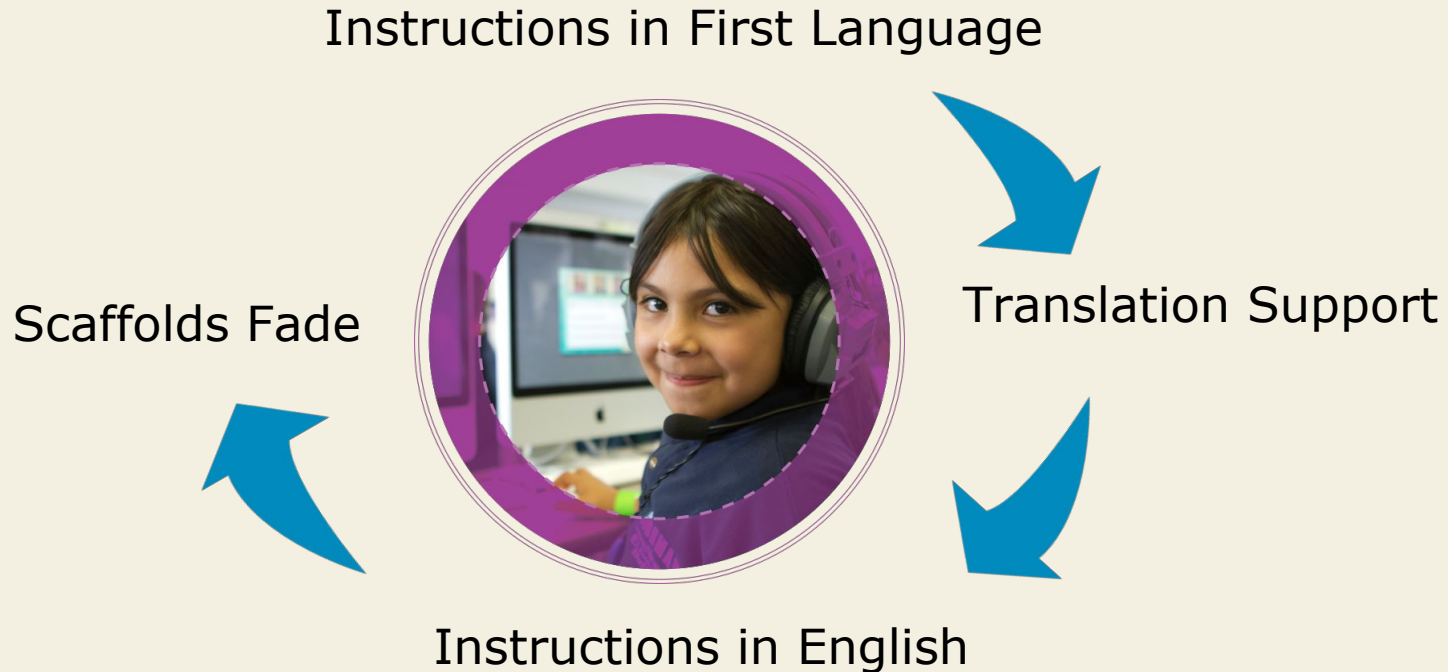
To record:

1. Click the microphone.
2. Read the passage out loud.
3. Click the stop button.

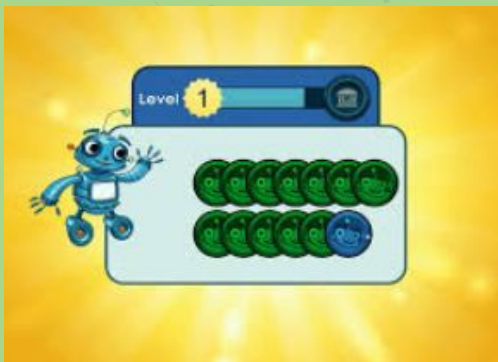
Note: The student will not be able to turn the page until the above steps are completed.

Read and Record

FIRST-LANGUAGE AUDIO SUPPORT



Motivation



Booster Bits!

Imagine Museum



Certificate of Achievement

THIS CERTIFICATE IS PRESENTED TO

aat student1

302

Activities Completed

12

Books Read

26

Vocab Words Learned

Date

Signature

Imagine Learning



Customizable
Student Certificates

End of Session Screen

Imagine Learning

Click on a link to learn more about logging in to Imagine Learning:

[Imagine Learning Log-in Process for Twin Rivers English](#)

[Imagine Learning Log-in Process for Twin Rivers Russian](#)

[Imagine Learning Log-in Process for Twin Rivers Hmong](#)

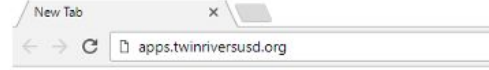
[Imagine Learning Log-in Process for Twin Rivers Spanish](#)

[Imagine Learning Log-in Process for Twin Rivers Arabic](#)



imagine
learning

How to Login through the TRUSD Apps Portal



1. Use a Chrome Browser
2. Browse to <http://apps.twinriversusd.org>
3. Click the “Sign in with your TRUSD account” button
4. Enter your student ID and password at the next login page then click the “Sign In” Button.



Sign in with your organizational account

9100010105

Sign in

Welcome! In order to continue, please sign-in using your Twin Rivers Unified School District domain account.

How to Login through the TRUSD Apps Portal



5. You may be asked to verify your password by entering the same password in the previous step twice more. Then click the "Submit" button.
6. Click on the curriculum folder.
7. Click on the Imagine Learning icon.



Usage Recommendations

Twin Rivers would like all EL students to work at least 45 minutes per week in ILL.

Students on or above grade level:
2 sessions per week

Students below grade level:
3 sessions per week



imagine
Language & Literacy

LANGUAGES SUPPORTED

Spanish
Portuguese
Haitian Creole
Vietnamese
Mandarin
Japanese
Arabic
French



Korean
Cantonese
Russian
Hmong
Marshallese
Tagalog
Somali

Gr. 7-12

Rosetta Stone

- To accelerate students' English language acquisition through personalized instruction in reading, writing, listening, and speaking
 - Reinforced by immediate feedback and fun games
 - Can be used in the classroom or at home through the students' TRUSD apps portal
 - Newcomers grades 7-12
- Acelerar la adquisición de la lengua inglesa por parte de los alumnos mediante una enseñanza personalizada de la lectura, la escritura, la comprensión auditiva y la expresión oral
 - Se refuerza con comentarios inmediatos y juegos divertidos
 - Puede utilizarse en el aula o en casa a través del portal de aplicaciones de TRUSD de los estudiantes
 - recién llegados grados 7-12



Rosetta
Stone



Agenda Item #5

Upcoming Parent Workshops

Próximos Talleres Para Padres



Get Ready for the ELPAC

- January 13 at 4:30 pm
- Zoom Registration:
<https://bit.ly/EL-Jan13>

Homework and Study Skills

- February 16 at 4:30 pm
- Zoom Registration:
<https://bit.ly/EL-Feb16>



Prepárate para el ELPAC

- 13 de enero a las 4:30 pm
- Registro de Zoom:
<https://bit.ly/EL-Jan13>

Tareas y Habilidades de Estudio

- 16 de febrero a las 4:30 pm
- Registro de Zoom:
<https://bit.ly/EL-Feb16>

